

**BFGOODRICH® ALL-TERRAIN T/A® KO2,**  
*el nuevo neumático para vehículos todo terreno que afronta  
todos los desafíos y abre nuevos horizontes.*

Service de Presse - Media Relations Department - Groupe MICHELIN - 27 Cours de l'Île Seguin - 92100 Boulogne Billancourt

**DOSSIER DE PRENSA - Julio de 2015**



**BFGoodrich® All-Terrain T/A® KO2**

## EN SÍNTESIS

# BFGOODRICH® ALL-TERRAIN T/A® KO2, EL NUEVO NEUMÁTICO PARA VEHÍCULOS TODO TERRENO QUE AFRONTA TODOS LOS DESAFÍOS Y ABRE NUEVOS HORIZONTES.

Comercializado en Europa desde inicios de verano de 2015, el nuevo neumático BFGoodrich® All-Terrain T/A® KO2 ofrece una robustez excepcional, asociada a unas excelentes prestaciones en motricidad, duración y adherencia, lo que le permite afrontar las condiciones de rodadura y de paso más difíciles, especialmente en asfalto, carreteras empedradas, en tierra, en pistas, en lodo o en nieve. Desarrollado a partir de tecnologías probadas en competición, sobre todo en el recorrido de la célebre Baja mexicana, el neumático BFGoodrich® All-Terrain T/A® KO2 es el primer neumático todo terreno de serie que incorpora la tecnología CoreGard™ testada y premiada en rallies, que ofrece una protección sin igual contra las fuertes sollicitaciones que puede sufrir el flanco del neumático. Para comprender las prestaciones del nuevo BFGoodrich® All-Terrain T/A® KO2, veamos algunos datos clave:

### + 20 % de robustez de los flancos.

En comparación con su predecesor, reconocido por su robustez, el neumático BFGoodrich® All-Terrain T/A® KO2 es el que tiene los flancos más resistentes para unas mejores prestaciones fuera de carretera<sup>1</sup>.

### + 100 % de duración en grava, + 15 % en asfalto.

El neumático BFGoodrich® All-Terrain T/A® KO2 ofrece el doble de duración en carreteras con grava<sup>2</sup>.

Para cuando los aficionados a conducir fuera de carretera prolongan su aventura en el asfalto<sup>2</sup> y para que los profesionales obtengan un mejor rendimiento.

### + 10 de adherencia adicional en barro y + 19 % en nieve.

Fuera de los caminos trillados, el neumático BFGoodrich® All-Terrain T/A® KO2 mejora su ya legendaria tradición de prestaciones todo terreno con un 10 % de tracción más en barro<sup>3</sup> y un 19 % en nieve<sup>4</sup> en comparación con la generación precedente.



1. Según los resultados de los ensayos internos de perforación de flancos realizados en comparación con el neumático All-Terrain T/A® KO de BFGoodrich® en la dimensión LT265/70R17. Los resultados de estas pruebas se han obtenido mediante un simulador de una rotura de los flancos (pendiente de patente US20120245859A1).
2. Pruebas fuera de carretera: según los resultados de los ensayos de resistencia en grava encargados a terceros y realizados en comparación con el neumático All-Terrain T/A® KO de BFGoodrich® en la dimensión LT265/70R17. Pruebas en carretera: según los resultados de los ensayos internos de desgaste realizados en comparación con el neumático All-Terrain T/A® KO de BFGoodrich® en la dimensión LT265/70R17.
3. Según los resultados de los ensayos internos subjetivos en calzadas empedradas realizados con la ayuda de los índices SAE y convertidos en porcentajes por los programas de análisis competitivo y en comparación con el neumático All-Terrain T/A® KO de BFGoodrich® en la dimensión LT265/70R17.
4. Según los resultados de los ensayos encargados a terceros y realizados en comparación con el neumático All-Terrain T/A® KO de BFGoodrich® en la dimensión LT265/70R17. Se han llevado a cabo las pruebas estándar de GM para la rotación inicial de las ruedas.

## EL NUEVO NEUMÁTICO BFGOODRICH® ALL-TERRAIN T/A® KO2, CON LAS TECNOLOGÍAS PRBADAS EN LAS PISTAS DE LA BAJA MEXICANA.

Gracias al historial de innovación de BFGoodrich® como fabricante de neumáticos todo terreno, los equipos de la legendaria marca proponen el BFGoodrich® All-Terrain T/A® KO2, un neumático muy avanzado que se beneficia de la última tecnología desarrollada y probada en carreras todo terreno y que responde, así, a gran número de condiciones, incluyendo las más extremas.

Las prestaciones del nuevo BFGoodrich® All-Terrain T/A® KO2 se obtienen gracias a:

**Flancos más robustos:** el BFGoodrich® All-Terrain T/A® KO2 utiliza la tecnología CoreGard™ desarrollada para el neumático Baja T/A KR2 que, gracias a un tratamiento de los hilos textiles, hace que la goma de los flancos sea más resistente a perforaciones y choques y forma unos hombros más anchos y más gruesos para proteger los flancos. Los técnicos de BFGoodrich® han usado sistemas de modelización por ordenador para imaginar y describir las trayectorias de los objetos y crear un diseño de flancos susceptible de desviar los objetos puntiagudos para reducir los riesgos de daños y perforaciones. El resultado, un neumático más robusto para afrontar los senderos en las más diversas condiciones.

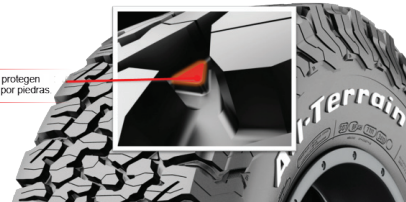


**Una banda de rodadura más duradera:** El BFGoodrich® All-Terrain T/A® KO2 dispone de una nueva escultura y un compuesto de goma especialmente formulado para que el neumático dure el doble sobre grava y un 15 % más en asfalto en comparación con el modelo precedente. El caucho de la banda de rodadura se ha diseñado de forma óptima para reducir la abrasión y los cortes debidos a la grava. Su nueva huella al suelo y sus tacos de goma autobloqueantes ofrecen un desgaste más regular en usos de larga distancia. Unos eyectores de piedra especiales expulsan los objetos de la banda de rodadura para limitar la penetración en el neumático.

**Escultura exclusiva:** mejor reparto de las exigencias para un desgaste uniforme.



**Eyectores de piedras:** protegen contra daños causados por piedras.



**Diseño de los tacos de goma:** mayor rigidez de los tacos para resistir el desgaste irregular.



**Una mayor tracción:** El BFGoodrich® All-Terrain T/A® KO2 incorpora una banda de rodadura y unos tacos más cortantes en el flanco que favorecen una mejor tracción en barro, nieve y piedras. Las bandas de realce en los hombros contribuyen a evacuar el lodo acumulado en la ranuras para una mayor adherencia en suelos blandos. Las laminillas 3D crean aristas más cortantes que mejoran la tracción en nieve.

**Ranuras antilodo:** mejor evacuación del lodo compactado entre los tacos.



**Muecas en los hombros:** para una mayor manejabilidad en suelos blandos y muy nevados.



**Tacos agresivos:** mejor tracción en barro y en terrenos rocosos, en especial a baja presión.



**El neumático cuenta con la certificación 3PMSF** (3 Peak Mountain Snowflake – pictograma de montaña de 3 picos y copo de nieve en el flanco del neumático), que indica su capacidad para usarlo en invierno, incluso en los países que obligan a disponer de un equipamiento específico para la temporada invernal.

**Laminillas 3D bloqueantes:** más tacos para una mejor tracción.

Supera las estrictas exigencias de la Asociación de Fabricantes de Caucho (RMA) en nieve



**El neumático BFGoodrich® All-Terrain T/A® KO2 está destinado a los aficionados de la conducción "off road" pero también a quienes toman regularmente carreteras difíciles, cubiertas de grava, tierra o nieve, por ocio o por necesidades profesionales. La robustez, duración y motricidad del neumático BFGoodrich® All-Terrain T/A® KO2, así como su banda de rodadura mejorada y su excepcional comportamiento en carretera, le permiten enfrentar todos los retos en cualquier situación.**

## GAMA DIMENSIONAL DISPONIBLE ENTRE EL 1 DE JULIO Y EL PRIMER TRIMESTRE DE 2016

### 1 DE JULIO DE 2015

---

LT225/75R16 115/112 S

---

LT245/75R16 120/116 S

---

LT265/65R18 117/114 R

---

LT265/70R17 121/118 S

---

LT265/75R16 119/116 R

---

LT285/70R17 121/118 R

---

LT285/75R16 116/113 R

---

### 1 DE OCTUBRE DE 2015

---

30X9.50R15 LT 104 S

---

31X10.50R15 LT 109 S

---

32X11.50R15 LT 113 R

---

35X12.50R15 LT 113 Q

---

LT215/65R16 103/100 S

---

LT235/75R15 104/101 S

---

LT265/70R16 121/118 S

---

LT275/70R16 119/116 S

---

LT225/65R17 107/103S

---

LT235/85R16 120/116S

---

LT245/75R17 121/118S

---

### 1 DE FEBRERO DE 2016

---

33X12.50R15LT 108 R

---

LT215/70R16 100/97 R

---

LT215/75R15 100/97 S

---

LT225/70R16 102/99 R

---

LT235/70R16 104/101 S

---

LT245/65R17 111/108 S

---

LT245/70R16 113/110 S

---

LT245/70R17 119/116 S

---

LT255/55R18 109/105 R

---

LT255/70R16 120/117 S

---

LT265/60R18 119/116S

---

LT265/65R17 120/117 S

---

LT315/70R17 121/118 S

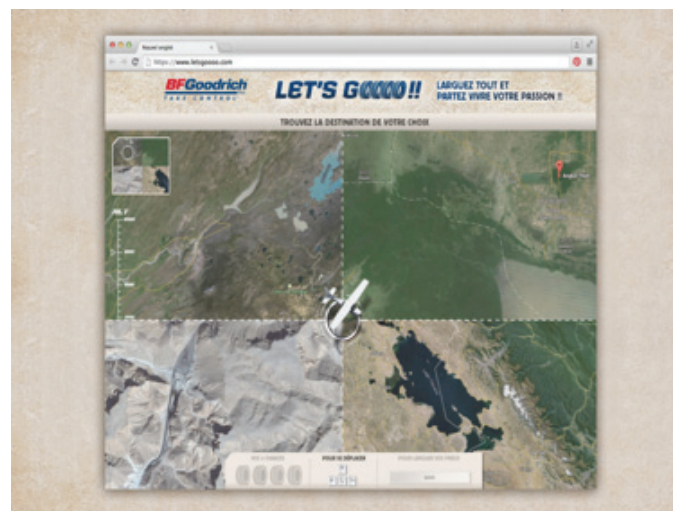
---

## BFGOODRICH® ACOMPAÑA EL LANZAMIENTO DEL NUEVO BFGOODRICH® ALL-TERRAIN T/A® KO2 CON UN CONCURSO

Con motivo del lanzamiento del nuevo neumático todo terreno BFGoodrich® All-Terrain T/A® KO2, la marca BFGoodrich® propone a los internautas, desde el 22 de junio al 26 de julio de 2015, jugar en Internet y tentar su suerte para probar el nuevo neumático “en el fin del mundo”.

El principio es sencillo: haciéndose eco del vídeo publicitario que acompaña el lanzamiento comercial, el jugador, en un entorno virtual, debe lanzar sus neumáticos contra objetivos en movimiento y apuntar bien. Así, pueden lanzarse cuatro neumáticos BFGoodrich® multiplicando por cuatro las oportunidades de tener suerte. El juego puede compartirse en las redes sociales. El ganador podrá probar los neumáticos BFGoodrich® All terrain T/A® KO2 en el destino de sus sueños. Como broche final: un viaje 100 % 4X4, para dos personas, a uno de estos cuatro destinos: el Gran Cañón, en Estados Unidos, el parque Kruger, en Sudáfrica, Turrialba, en Costa Rica o Gullfoss, en Islandia.

El juego permite dar a conocer al gran público la robustez, prestaciones de tracción y duración de los neumáticos BFGoodrich® All-Terrain T/A® KO2. Está disponible en Internet y en tabletas en Francia, Alemania y Reino Unido.



**SITIO DEL JUEGO**  
[www.bfgoodrich.com/letsgo](http://www.bfgoodrich.com/letsgo)

## BFGOODRICH®, UNA HISTORIA AMERICANA, FORJADA EN COMPETICIÓN, ESPECIALMENTE EN LAS PISTAS DE LA BAJA.

Creada en Estados Unidos en 1870 por un cirujano, el dr. Benjamin Franklin Goodrich, la marca de neumáticos epónima ha acompañado al desarrollo de la industria automovilística estadounidense. A comienzos del siglo XX, Henry Ford eligió BFGoodrich® para equipar de serie sus Ford A. Con el transcurso del siglo, BFGoodrich® no paró de innovar (primer neumático Tubeless en 1946, primer neumático radial en EE.UU. en 1965...), mientras tomaba parte en increíbles aventuras, como la primera travesía en coche de los Estados Unidos en 1903, el primer vuelo transatlántico con el Spirit of St. Louis, de Charles Lindbergh (1927), e, incluso, un vuelo espacial con el transbordador Columbia en 1977.

En competición, BFGoodrich® ha firmado hazañas en rallye todo terreno, en las 24 Horas de Daytona, en las 24 Horas de Le Mans y en la Pikes-Peak.

Pero, sobre todo, la historia de la marca BFGoodrich® está estrechamente relacionada con las pistas de la célebre Baja mexicana, ya que, en 1976 por primera vez, BFGoodrich® incorporó su neumático radial con el objetivo de desarrollar un neumático todo terreno más sólido para el mercado.

Nadie podía imaginar que BFGoodrich® lanzaría un producto que daría origen a la categoría de neumáticos todo terreno. BFGoodrich® forma parte del grupo Michelin desde 1990. Tercer fabricante de neumáticos en Estados Unidos, BFGoodrich® ofrece en el mercado europeo gamas de neumáticos todo terreno y mixtos para SUV, especialmente. La marca ha presentado actualmente en Europa, su cuarta generación de neumáticos todo terreno.



## BFGOODRICH® EN ALGUNOS DATOS Y CIFRAS

### 1870

primera sociedad de caucho de Norteamérica, la compañía BFGoodrich fue creada por el dr. Benjamin Franklin Goodrich.

### 1915

primera victoria de un neumático americano en las 500 Millas de Indianápolis.

### 1947

primer neumático sin cámara de aire para coches americanos.

### 1965

primer neumático radial americano: el "Lifesaver".

### 1967

primer neumático capaz de rodar desinflado.

### 1972

primer neumático radial de carrera en 1972.

### 1977

el transbordador espacial Columbia vuela con neumáticos BFGoodrich®.

### 1990

el grupo Michelin compra BFGoodrich®.

### 2000

lanzamiento de la gama de turismos en Europa con el neumático de referencia: el Profiler G.

### 2006

vencedor del campeonato WRC en su primera participación en el año 2006.

### 26 VICTORIAS EN LA BAJA 1000

de 27 participaciones consecutivas.

### 10 VICTORIAS

en el Dakar de 10 participaciones consecutivas.

### EN TOTAL, MÁS DE 80 VICTORIAS

en carreras de rallye-raid con vehículos "off-road" en la península de Baja - de lejos, el mejor resultado de todas las marcas de neumáticos.

