

BFGoodrich All Terrain T/A^{KO2}

**ROBUSTEZ, MOTRICIDAD Y DURACIÓN :
NUESTRO MEJOR NEUMÁTICO TODO TERRENO POR EXCELENCIA.**

+20%

**MÁS RESISTENTES EN
LOS FLANCOS^(A)**

(A) Resultados basados en tests internos de robustez en el flanco en comparación con la generación anterior el neumático BFGoodrich All Terrain T/A^{KO} en LT265/70R17. Los resultados de los tests se han realizado con un simulador de agresiones laterales.

x2 / +15%

**MAYOR DURACIÓN EN
CARRETERA Y SOBRE
CAMINOS DE GRAVA
x2 más duración en grava^(B)
+15% más duración en
asfalto^(C)**

(B) Resultados basados en tests independientes en comparación con la generación anterior, el neumático BFGoodrich All Terrain T/A^{KO} en la dimensión LT 265/70R17.

(C) Resultados basados en tests internos de desgaste en comparación con la generación anterior, el neumático BFGoodrich All Terrain T/A^{KO} en la dimensión LT 265/70R17.

+10% / +19%

**MÁS MOTRICIDAD
Tracción All Terrain :
+10% de agarre en barro^(D)
+19% de agarre en nieve^(E)**

(D) Resultados basados en tests internos subjetivos en comparación con la generación anterior, el neumático BFGoodrich All Terrain T/A^{KO} en la dimensión LT 265/70R17.

(E) Resultados basados en tests independientes en comparación con la generación anterior, el neumático BFGoodrich All Terrain T/A^{KO} en la dimensión LT 265/70R17. Le test GM Spin a été utilisé. Resultado positivo en el test GM Spin.

**NOVEDAD
2015**



(1) Eficiencia energética (de A a G). (2) Capacidad de frenada en superficie mojada (de A a C). (3) Ruido ambiental (de 1 a 3 ondas). (4) Ruido ambiental (en decibelios). La clasificación definitiva de la Etiqueta Europea se confirmará antes de su lanzamiento comercial.

BFGoodrich
Tires
TAKE CONTROL

BFGoodrich All Terrain T/A^{KO2}

FLANCOS MÁS ROBUSTOS⁽¹⁾

20% más de robustez para afrontar las condiciones más difíciles con toda confianza

Hombros más anchos y macizos

Diseño de deflexión sofisticado

Compuestos en los flancos probados en competición



MAYOR DURACIÓN EN CARRETERA Y SOBRE CAMINOS DE GRAVA

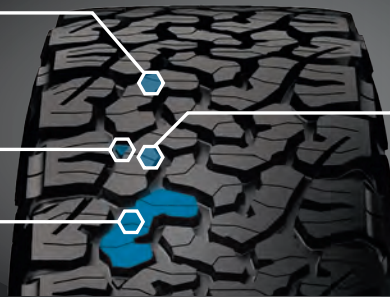
x2 en grava⁽²⁾ y 15% más en asfalto⁽³⁾

Dibujo de escultura exclusivo

Mezcla exclusiva de goma

Sistema anti retención de piedras

Tacos con diseño específico



MÁS MOTRICIDAD

+10% de agarre en barro⁽⁴⁾ y +19% en nieve⁽⁵⁾

Hombros recortados

Barras anti retención de barro

Tacos agresivos

Laminillas 3D autoblocantes



3 Picos de Montaña con copo de nieve.
Más allá de los requisitos estrictos impuestos por la Rubber Manufacturer Association (RMA) sobre nieve.

Jappt - DixNeur/Cent89 - FCS 352 321 295 - 14070370 © Michelin, Getty Images - 2014/2015
*Take Control



www.bfgoodrich.com

(1) Resultados basados en tests internos sobre robustez en comparación con la generación anterior el neumático BFGoodrich All Terrain T/A^{KO} en la dimensión LT 265/70R17. Los resultados de los tests se han realizado con un simulador de agresiones laterales.

(2) Resultados basados en tests independientes en comparación con la generación anterior el neumático BFGoodrich All Terrain T/A^{KO} en la dimensión LT 265/70R17.

(3) Resultados basados en tests internos de desgaste en comparación con la generación anterior, el neumático BFGoodrich All Terrain T/A^{KO} en la dimensión LT 265/70R17.

(4) Resultados basados en tests internos subjetivos en comparación con la generación anterior el neumático BFGoodrich All Terrain T/A^{KO} en la dimensión LT 265/70R17.

(5) Resultados basados en tests independientes en comparación con la generación anterior, el neumático BFGoodrich All Terrain T/A^{KO} en la dimensión LT 265/70R17. Resultado positivo en el test GM Spin.

BFGoodrich
Tires
TAKE CONTROL