

## ALGUNOS AUTOMOVILISTAS CAMBIAN SUS NEUMÁTICOS ANTES DE LLEGAR AL LÍMITE LEGAL DE DEGASTE.



### RAZONES PARA USAR LOS NEUMÁTICOS HASTA 1,6 MM\*

*\* En Europa, los neumáticos son desmontados de media con 3 mm de profundidad de escultura y no con 1,6 mm como permite la reglamentación. (Media de los estudios estadísticos de Michelin sobre neumáticos recuperados por las centrales de reciclaje)..*

*Siempre que el desgaste de sus neumáticos sea regular y respetando las recomendaciones de uso de los fabricantes, tanto del neumático, como del vehículo. Límite legal de 1,6 mm según el Reglamento General de Vehículos. En caso de duda, consultar a un especialista..*





## EN MATERIA DE SEGURIDAD LO QUE IMPORTA SON LAS PRESTACIONES GLOBALES DEL NEUMÁTICO Y NO LA PROFUNDIDAD DE LA ESCULTURA

Único punto de contacto con la carretera\*\*

ESCULTURA

MATERIALES

En el diseño del neumático se utilizan más de 200 materiales diferentes.

TIPO DE GOMA

Uso de una goma dura o blanda en función del tipo de neumático\*\*

ARQUITECTURA

Un neumático está constituido por la unión de entre 20 y 50 componentes diferentes\*\*

**EN MATERIA DE SEGURIDAD, LO IMPORTANTE SON LAS PRESTACIONES GLOBALES DEL NEUMÁTICO, NO LA PROFUNDIDAD DE ESCULTURA.**

\* Usado » significa desgastado por rectificado hasta la altura legal de los testigos de desgaste. 1,6 mm es la altura legal según el Reglamento ECE R30r031

\*\* Para saber más, visite: <http://toutsurlepneu.michelin.com/>



***NORMALMENTE UN NEUMÁTICO USADO FRENA MEJOR EN CARRETERA SECA QUE CUANDO ESTÁ NUEVO\*\*.***

***OTRAS PRESTACIONES DEL NEUMÁTICO USADO TAMBIEN MEJORAN TANTO EN CARRETERA SECA COMO MOJADA :***



■ ***LA RESISTENCIA A LA RODADURA PUEDE DISMINUIR CON EL DESGASTE HASTA EN UN 20 % \*\*\****



■ ***EL RUIDO EXTERIOR DEL NEUMÁTICO TIENDE A DISMINUIR CON EL DESGASTE***

■ ***POR DEFINICIÓN, LA DURACIÓN AUMENTA SI UTILIZAMOS LOS NEUMÁTICOS HASTA SU LÍMITE DE DESGASTE LEGAL***

\* « Usado » significa desgastado por rectificado hasta la altura legal de los testigos de desgaste. 1,6 mm es la altura legal según el Reglamento ECE R30r031

\*\* Publicado en la revista Alemana AUTOBILD del 24/11/17, un comparativo de 8 neumáticos nuevos y usados demuestra que sobre suelo seco, todos los neumáticos usados frenan antes que los nuevos.

\*\*\* Medida sobre neumáticos con desgaste real en una flota seguida por Michelin y publicado en la revista Alemana AUTOBILD del 24/11/17 (disminución medida del 13 al 32 %).



**CAMBIAR LOS NEUMÁTICOS A LOS 3 MM EN LUGAR DE CON 1,6  
MM\*(LÍMITE LEGAL DE DESGASTE)  
SUPONE SUSTITUIRLOS MÁS FRECUENTEMENTE.  
SU PRESUPUESTO PARA NEUMÁTICOS AUMENTARÁ EN :**

**+40% \*\***



\*\*\* Siempre que el desgaste de sus neumáticos sea regular y respetando las recomendaciones de uso de los fabricantes, tanto del neumático. Como del vehículo.  
En caso de duda, consultar a un especialista..Directiva Europea 89/459/EEC.

\*\* Datos del informe de Ernst & Young titulado « La obsolescencia programada no es inevitable » - Mayo 2017.



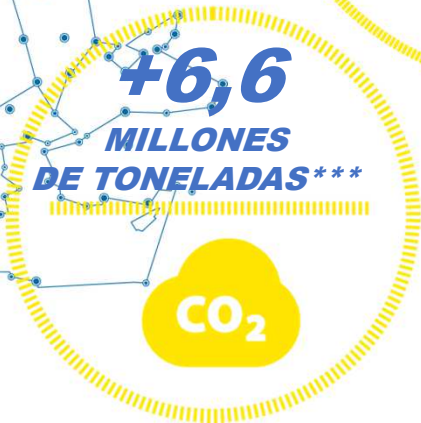
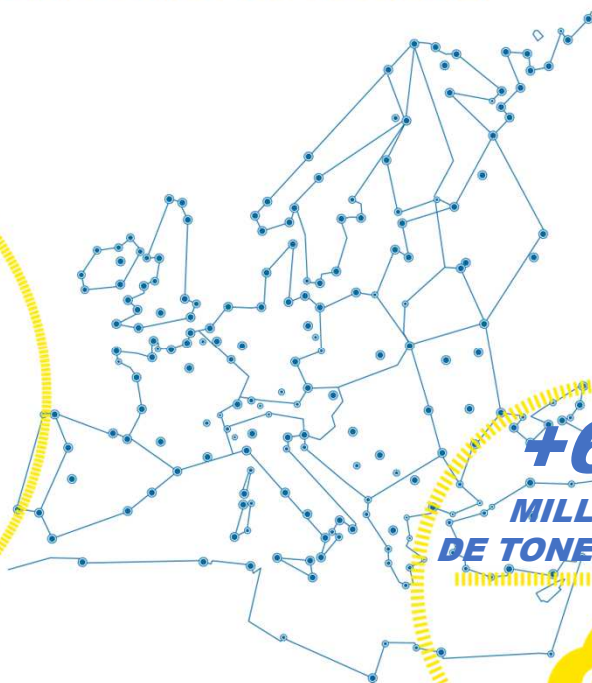
***EL CONSUMO DE CARBURANTE DE SU VEHÍCULO DEPENDE DE LA RESISTENCIA A LA RODADURA DE LOS NEUMÁTICOS, QUE ES MENOR CUANDO EL NEUMÁTICO ESTÁ MÁS DESGASTADO.***



\* Según cálculos internos realizados en Ladoux (Centro de Tecnología, Clermont-Ferrand – Francia) : comunicación técnica del 27/09/2016, sobre « Las materias primas, el consumo de carburante y las emisiones de CO<sub>2</sub> ligadas a la sustitución precoz de los neumáticos de Turismo ».



**LA SUSTITUCIÓN DE LOS NEUMÁTICOS ANTES DEL LÍMITE LEGAL DE DESGASTE DE 1,6 MM \* IMPLICARÍA CADA AÑO EN EUROPA:**



\* Siempre que el desgaste de sus neumáticos sea regular y respetando las recomendaciones de uso de los fabricantes, tanto del neumático, como del vehículo. Límite legal de 1,6 mm según el Reglamento General de Vehículos. En caso de duda, consultar a un especialista..

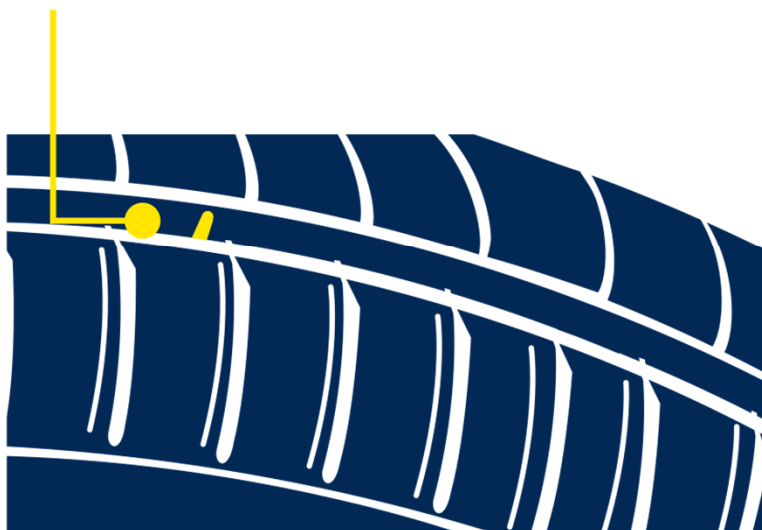
\*\* Datos del informe de Ernst & Young titulado « La obsolescencia programada no es inevitable » - Mayo 2017.

\*\*\* Según cálculos internos realizados en Ladoux (Centro de Tecnología, Clermont-Ferrand - Francia) : comunicación técnica del 27/09/2016, sobre « Las materias primas, el consumo de carburante y las emisiones de CO<sub>2</sub> ligadas a la sustitución precoz de los neumáticos de Turismo ».



**VERIFICAR PERIODICAMENTE EL ASPECTO Y EL DESGASTE DE SUS NEUMÁTICOS PERMITE ALARGAR SU VIDA ÚTIL Y SEGURA HASTA EL LÍMITE LEGAL DE USO (1,6MM\*)**

### TESTIGO DE DESGASTE



### MEDIR LA PROFUNDIDAD EN TRES PUNTOS DIFERENTES



\*\* Siempre que el desgaste de sus neumáticos sea regular y respetando las recomendaciones de uso de los fabricantes, tanto del neumático, como del vehículo. Límite legal de 1,6 mm según el Reglamento General de Vehículos. En caso de duda, consultar a un especialista.