



MICHELIN

ANAKEE ADVENTURE

DOSSIER DE PRENSA

Contacto de prensa: Ángel Pardo Castro

E-mail: angel.pardo-castro@michelin.com / Teléfono: + 34 609 452 532



MICHELIN

ÍNDICE

1

MICHELIN Anakee Adventure: LA NUEVA REFERENCIA DE MICHELIN PARA EL SEGMENTO DE LAS MOTOS TRAIL

2

MICHELIN Anakee Adventure: UN CONCENTRADO DE TECNOLOGÍA

3

MICHELIN Anakee Adventure: GAMA DIMENSIONAL

4

MICHELIN Anakee Adventure: HOMOLOGADO COMO EQUIPAMIENTO DE ORIGEN

5

LAS FECHAS Y CIFRAS CLAVES DE MICHELIN

1

MICHELIN ANAKEE ADVENTURE:

LA NUEVA REFERENCIA DE MICHELIN PARA EL SEGMENTO DE LAS MOTOS TRAIL

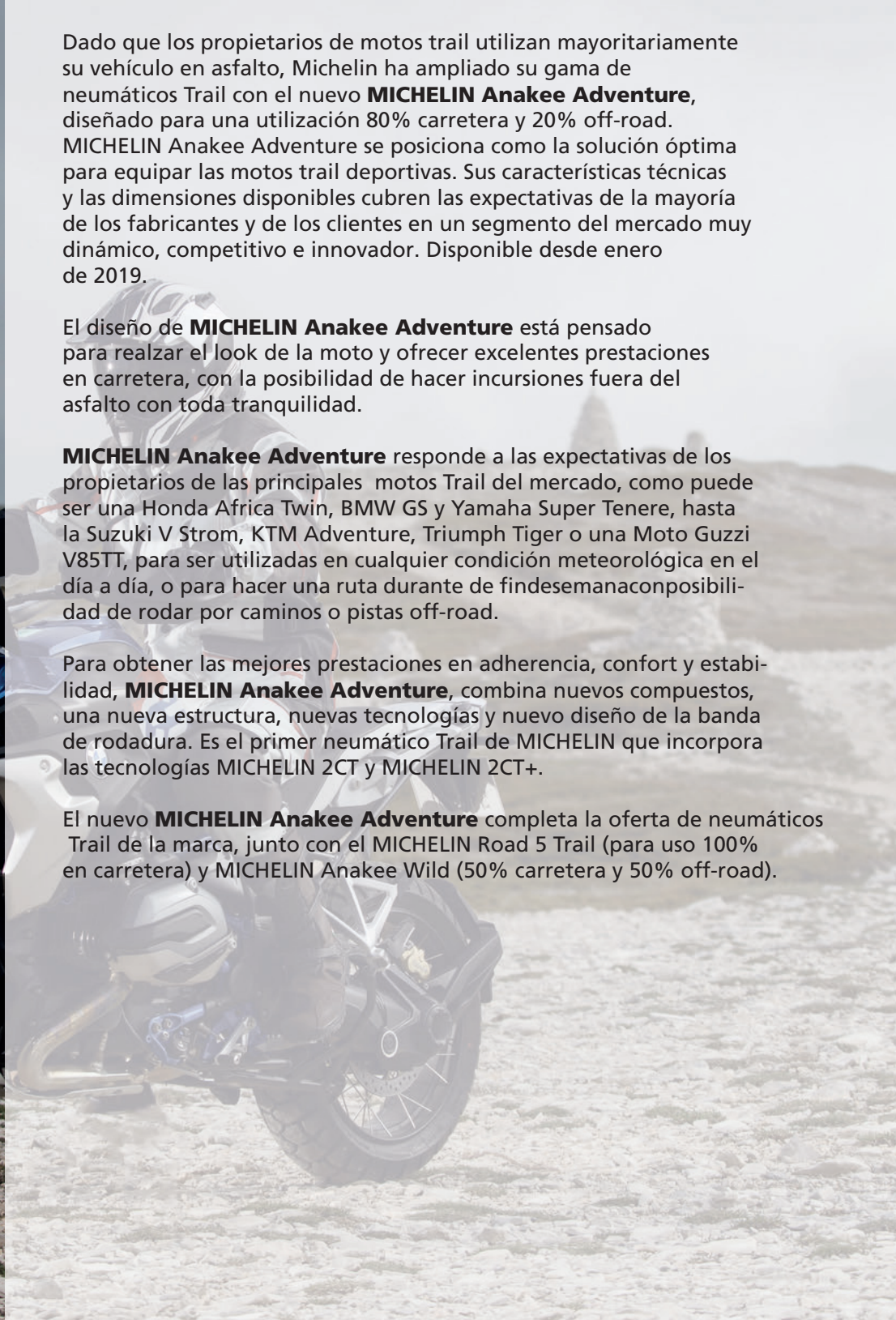
Dado que los propietarios de motos trail utilizan mayoritariamente su vehículo en asfalto, Michelin ha ampliado su gama de neumáticos Trail con el nuevo **MICHELIN Anakee Adventure**, diseñado para una utilización 80% carretera y 20% off-road. MICHELIN Anakee Adventure se posiciona como la solución óptima para equipar las motos trail deportivas. Sus características técnicas y las dimensiones disponibles cubren las expectativas de la mayoría de los fabricantes y de los clientes en un segmento del mercado muy dinámico, competitivo e innovador. Disponible desde enero de 2019.

El diseño de **MICHELIN Anakee Adventure** está pensado para realzar el look de la moto y ofrecer excelentes prestaciones en carretera, con la posibilidad de hacer incursiones fuera del asfalto con toda tranquilidad.

MICHELIN Anakee Adventure responde a las expectativas de los propietarios de las principales motos Trail del mercado, como puede ser una Honda Africa Twin, BMW GS y Yamaha Super Tenere, hasta la Suzuki V Strom, KTM Adventure, Triumph Tiger o una Moto Guzzi V85TT, para ser utilizadas en cualquier condición meteorológica en el día a día, o para hacer una ruta durante de finde semana con posibilidad de rodar por caminos o pistas off-road.

Para obtener las mejores prestaciones en adherencia, confort y estabilidad, **MICHELIN Anakee Adventure**, combina nuevos compuestos, una nueva estructura, nuevas tecnologías y nuevo diseño de la banda de rodadura. Es el primer neumático Trail de MICHELIN que incorpora las tecnologías MICHELIN 2CT y MICHELIN 2CT+.

El nuevo **MICHELIN Anakee Adventure** completa la oferta de neumáticos Trail de la marca, junto con el MICHELIN Road 5 Trail (para uso 100% en carretera) y MICHELIN Anakee Wild (50% carretera y 50% off-road).



2

MICHELIN ANAKEE ADVENTURE: UN CONCENTRADO DE TECNOLOGÍA

Novedad

Gracias a la combinación de nuevos compuestos de goma, nuevas tecnologías y nuevo diseño de la banda de rodadura, MICHELIN Anakee Adventure ofrece óptimas prestaciones tanto en mojado como en seco, manteniendo una alta duración, un excelente confort y agilidad.

2CT y 2CT+
TWO COMPOUND TECHNOLOGY
tecnologías bi-goma sin
precedente en el mercado de
neumáticos Trail

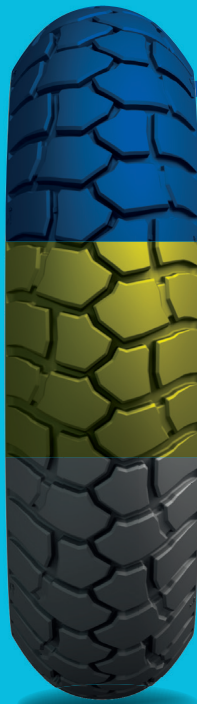
Introducidas en 2005 con el MICHELIN Power Race, las tecnologías MICHELIN 2CT y MICHELIN 2CT+, habían sido diseñadas para los neumáticos de moto del segmento Sport y Touring.

MICHELIN Anakee Adventure es el primer neumático del segmento Trail de la marca que incorpora estas dos tecnologías, en los neumáticos delanteros y traseros.

Gracias a la tecnología MICHELIN 2CT, el neumático delantero combina diferentes compuestos de goma en el centro de la banda de rodadura y en los hombros, garantizando una excelente adherencia en recta y en curva. Especialmente en suelo mojado, sin perjudicar las prestaciones en seco, ni la duración del neumático.

Gracias a la tecnología MICHELIN 2CT+, el neumático trasero también combina dos compuestos de goma. Uno más duro en el centro de la banda de rodadura y otro más blando en los hombros. Esta tecnología aporta mayor rigidez y estabilidad al neumático cuando está solicitado en curva, sobre todo en fuertes aceleraciones, además de un mejor equilibrio entre adherencia y duración.

CONSTRUCCIÓN Y COMPUESTO



NUEVO PERFIL

- > Mayor agilidad
- > Estabilidad a mayor velocidad

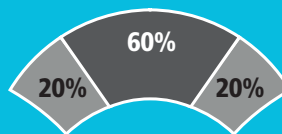
NUEVOS COMPUESTOS DE SÍLICE

- > Excelente agarre en carreteras mojadas sin perjudicar la resistencia al desgaste o las prestaciones en seco

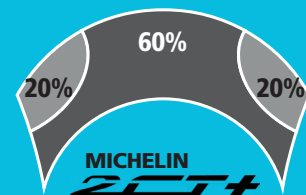
TECNOLOGÍAS 2CT

Delantero: 2CT

Trasero: 2CT+
(estabilidad mejorada)



MICHELIN
2CT
TWO COMPOUND TECHNOLOGY



MICHELIN
2CT+

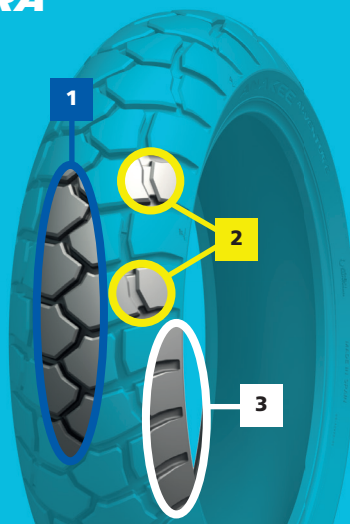
Nuevos compuestos de última generación para una mayor adherencia y estabilidad

Con un dibujo y perfil de la banda de rodadura optimizados, **MICHELIN Anakee Adventure** incorpora compuestos con sílice de última generación que permite una excelente adherencia en mojado y en seco, con una gran resistencia al desgaste.

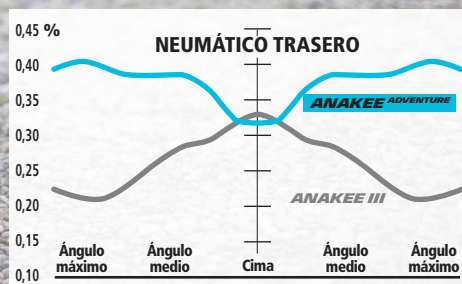
Diseño del dibujo de la banda de rodadura para una utilización polivalente

DISEÑO BANDA DE RODADURA

- 1** Dibujo con ranuras transversales para mayor seguridad y tracción en caminos.
- 2** Tacos puenteados en los hombros para mayor estabilidad en curva.
- 3** Anchura variable de los tacos en el centro que permite reducir el nivel de ruido.



Marcaje M+S
(Barro y Nieve,
por sus siglas en inglés).



Aunque el dibujo de la banda de rodadura del **MICHELIN Anakee Adventure** es muy recortado, presenta una escultura más compacta en el centro para garantizar una excelente estabilidad en línea recta a alta velocidad, mientras la anchura de los canales aumenta progresivamente hacia los hombros para mejorar la capacidad de evacuación del agua con el ángulo de inclinación.

3

MICHELIN ANAKEE ADVENTURE: GAMA DIMENSIONAL

POSICIÓN	DIMENSIONES	FECHA DE COMERCIALIZACIÓN
DELANTERO	90/90 - 21 54V TL/TT	01/2019
	100/90 - 19 57V TL/TT	08/2019
	110/80 R 19 59V TL/TT	01/2019
	120/70 R 19 60V TL/TT	01/2019
TRASERO	130/80 R 17 65H TL/TT	08/2019
	140/80 R 17 69H TL/TT	08/2019
	150/70 R 17 69V TL/TT	01/2019
	170/60 R 17 72V TL/TT	01/2019
	150/70 R 18 70V TL/TT	01/2019

GAMA DE NEUMÁTICOS TRAIL DE MICHELIN:

ENERO 2019

Utilización off-road

Utilización en carretera



**MICHELIN
ANAKEE WILD**



**MICHELIN
ANAKEE ADVENTURE**



**MICHELIN
ROAD 5 TRAIL**

4

MICHELIN **ANAKEE ADVENTURE:** HOMOLOGADO COMO EQUIPAMIENTO DE ORIGEN

El MICHELIN Anakee Adventure elegido para la BMW R1250 GS

La asociación entre las dos firmas comenzó con la icónica BMW GS en 2005. El nuevo **MICHELIN Anakee Adventure** atiende con exactitud las necesidades de los propietarios de la nueva BMW R1250 GS, que tienden a usar su motocicleta en carretera, pero que también disfrutan de la conducción off-road de forma ocasional.

Asociación con Moto Guzzi

Moto Guzzi, también ha elegido el **MICHELIN Anakee Adventure** para equipar la Moto Guzzi V85TT. El nuevo neumático Trail de Michelin combina un estilo diferente, aventurero y off-road con una mayor estabilidad en línea recta, especialmente a velocidades elevadas, así como una agilidad de primera clase y una adherencia y estabilidad sobresalientes en carretera mojada con la máxima seguridad, parámetros que el fabricante italiano considera primordiales.



5

MICHELIN

LAS FECHAS Y CIFRAS CLAVES DE MICHELIN

FUNDACIÓN

1889

PLANTAS DE PRODUCCIÓN

68 FÁBRICAS EN 17 PAÍSES

PERSONAL

114.000 EN TODO EL MUNDO

INVESTIGACIÓN Y DESARROLLO

MÁS DE 6.000 PERSONAS TRABAJANDO EN I+D EN TRES CONTINENTES (AMÉRICA DEL NORTE, EUROPA, ASIA)

PRESUPUESTO DE I+D (2017)

641 MILLONES DE EUROS

VENTAS NETAS (2017)

21.960 MILLONES DE EUROS

Michelin tiene la ambición de mejorar de manera sostenible la movilidad de sus clientes. Líder del sector del neumático, Michelin diseña, fabrica y distribuye los neumáticos más adaptados a las necesidades y a los diferentes usos de sus clientes, así como servicios y soluciones para mejorar su movilidad. Michelin ofrece igualmente a sus clientes experiencias únicas en sus viajes y desplazamientos. Michelin desarrolla también materiales de alta tecnología para la industria en torno a la movilidad. Con sede en Clermont-Ferrand (Francia), Michelin está presente en 171 países, emplea a 114.700 personas y dispone de 70 centros de producción en 17 países que en 2017 han fabricado 190 millones de neumáticos. (www.michelin.es).

