

NEUMÁTICOS **ALL SEASON**

TURISMO | SUV | VEHÍCULOS COMERCIALES

**LA ELECCIÓN PERFECTA
PARA TODO EL AÑO,
HAGA EL TIEMPO QUE HAGA**



¿QUÉ ES EXACTAMENTE UN NEUMÁTICO **ALL SEASON**?

Un **neumático All Season** es un neumático polivalente cuyo diseño le permite tener un buen rendimiento en todas las condiciones meteorológicas. Con las mejores prestaciones de los neumáticos de invierno y los neumáticos de verano.



DESCUBRE SUS VENTAJAS



SEGUROS EN CUALQUIER ESTACIÓN DEL AÑO

Conduce seguro en cualquier condición meteorológica. Mantienen sus prestaciones incluso a temperaturas menores de -7°.



AHORRAN DINERO Y TIEMPO

No necesitan ser reemplazados por cambio estacional.



AHORRAN CARBURANTE

Gracias a una menor resistencia en la rodadura.



CERTIFICACIÓN 3PMSF

Homologados para circular en nieve.



PROTEGEN EL MEDIO AMBIENTE

Las prestaciones esenciales se mantienen del primer al último km, cambia los neumáticos sólo cuando hayan alcanzado el límite legal: 1,6 mm



SON UNA ALTERNATIVA LEGAL A LAS CADENAS



LA GAMA

**MICHELIN
CROSSCLIMATE**

**UNA SOLUCIÓN
ALL SEASON PARA
CADA NECESIDAD**

MICHELIN CROSSCLIMATE²



Turismo y SUV



Compatible
VE



DOMINA LA CATEGORÍA ALL SEASON⁽¹⁾

FORMA PARTE DE LA GAMA DE NEUMÁTICOS ALL SEASON MÁS VENDIDA DE EUROPA⁽⁹⁾.



Referente en prestaciones en mojado y nieve con neumáticos desgastados⁽²⁻³⁻⁴⁾, con una seguridad diseñada para durar.



Referente en frenada y tracción en nieve⁽²⁻³⁾.



Referente en frenada en seco⁽⁵⁾.



Excelente duración⁽⁶⁾.



Menor consumo de carburante⁽⁷⁾.



(a)

A-D



(b)

B



(c)

ABC

69-73 dB



(d)

Notas legales al dorso.



Compuesto termo adaptativo

Para un mejor agarre en nieve

Nueva generación de compuesto de goma que se adapta mejor a los cambios de temperatura de la carretera.

Resaltes en los tacos

Para la tracción en nieve

Permite retener la nieve en los canales y aumenta así el contacto nieve/nieve para una mejor adherencia y tracción.

Dibujo en forma de V

Para una mejor frenada en mojado

Ayuda a evacuar el agua hacia los costados durante toda la vida útil del neumático⁽⁸⁾.

Flancos coolrunning

Para el ahorro de energía (carburante y batería)

Absorben menos energía por calentamiento durante la flexión que un neumático estándar.

Tacos con bordes biselados

Para una mejor frenada

Ayudan a maximizar la superficie en contacto con el suelo y dan más estabilidad al vehículo.

Canales evolutivos P

Para un mayor agarre en nieve

Se aumenta la anchura de los canales y se incrementa la longitud de las aristas de los tacos a medida del desgaste.

Maxtouch Construction

Para mayor duración

Maximiza la huella del neumático en contacto con la carretera para un desgaste uniforme.

Laminillas LEV

Para el ahorro de energía (carburante y batería)

Limitan las deformaciones de los tacos de goma en el área de contacto, lo que reduce las pérdidas de energía por calentamiento.



MICHELIN / CROSSCLIMATE²

Más información en www.michelin.es

(a) Clase de eficiencia en consumo (de A a E). b) Clase de adherencia en mojado (de A a E). c) Clase de ruido de rodadura externa (de A a C) y valor medido en decibelios (dB). d) Neumáticos para uso en condiciones severas de nieve.

- (1) Equilibrio de las prestaciones - Equilibrio de las prestaciones demostrado mediante pruebas realizadas en 2020 y 2021 en frenada en seco, frenada en mojado con neumáticos nuevos y desgastados, frenada en nieve con neumáticos nuevos y desgastados, tracción en nieve con neumáticos nuevos y desgastados, resistencia a la rodadura y duración - Ver detalles de las pruebas en las menciones legales 2, 3, 4, 5, 6 y 7 - MICHELIN CrossClimate 2 se posiciona a la cabeza en 6 pruebas de 9.
- (2) Pruebas de frenada en nieve, realizadas por TÜV SÜD Product Service a petición de Michelin, a una velocidad entre 30 y 10 km/h, en diciembre 2020-abril 2021 (desgastado significa cuando se desgasta en la máquina (pulido) hasta la profundidad del indicador de desgaste de la banda de rodadura según la normativa europea: ECE R30r03f) en la dimensión 205/55 R16 94V XL en VW Golf 7 comparando MICHELIN CrossClimate 2 (nuevo: 100 % - desgastado: 100 %) frente a MICHELIN CrossClimate+ (nuevo: 95 % - desgastado: 88,2 %); BRIDGESTONE Weather Control A005 EVO (nuevo: 92,4 % - desgastado: 70,9 %); CONTINENTAL AllSeasonContact (nuevo: 99,5 % - desgastado: 96,4 %); GOODYEAR Vector 4Seasons Gen-3 (nuevo: 97,6 % - desgastado: 94,1 %); y pruebas de frenada sobre nieve, realizadas por TÜV SÜD Product Service a petición de Michelin, entre 30 y 10 km/h, en abril de 2021, sobre la dimensión 205/55 R16 94V XL en el VW Golf 7 comparando MICHELIN CrossClimate 2 (nuevo: 100 % - desgastado: 100 %) frente a PIRELLI Cinturato All Season SF2 (nuevo: 92,1 % - desgastado: 89,3 %).
- (3) Pruebas de tracción en nieve, realizadas por TÜV SÜD Product Service a petición de Michelin, diciembre 2020-abril 2021 (desgastado significa cuando está desgastado en la máquina (pulido) hasta la profundidad del indicador de desgaste de la banda de rodadura según la normativa europea ECE R30r03f) en la dimensión 205/55 R16 94V XL en VW Golf 7 comparando MICHELIN CrossClimate 2 (nuevo: 100 % - desgastado: 100 %) frente a MICHELIN CrossClimate+ (nuevo: 95,1 % - desgastado: 87,6 %); BRIDGESTONE Weather Control A005 EVO (nuevo: 84,6 % - desgastado: 65,2 %); CONTINENTAL AllSeasonContact (nuevo: 95,6 % - desgastado: 91,6 %); GOODYEAR Vector 4Seasons Gen-3 (nuevo: 94,6 % - desgastado: 90,4 %); y pruebas de tracción sobre nieve, realizadas por TÜV SÜD Product Service a petición de Michelin, en abril de 2021, sobre la dimensión 205/55 R16 94V XL en el VW Golf 7 comparando MICHELIN CrossClimate 2 (nuevo: 100 % - desgastado: 100 %) frente a PIRELLI Cinturato All Season SF2 (nuevo: 94,0 % - desgastado: 92,1 %).
- (4) Pruebas de frenada en mojado, realizadas por TÜV SÜD Product Service a petición de Michelin, a una velocidad entre 80 y 20 km/h, diciembre de 2020-abril de 2021 (desgastados significa que ya se han utilizado [pulido] hasta llegar al indicador de desgaste de la banda de rodadura de acuerdo con la normativa europea: ECE R30r03f), en la dimensión 205/55 R16 94V XL en VW Golf 7 comparando MICHELIN CrossClimate2 (nuevo: 100 % - desgastado: 100 %) frente a MICHELIN CrossClimate+ (nuevo: 98,2 % - desgastado: 101,1 %); BRIDGESTONE Weather Control A005 EVO (nuevo: 103,2 % - desgastado: 99,5 %); CONTINENTAL AllSeasonContact (nuevo: 94,9 % - desgastado: 96,1 %); GOODYEAR Vector 4Seasons Gen-3 (nuevo: 95 % - desgastado: 93,5 %); y pruebas de frenada en mojado, realizadas por TÜV SÜD Product Service a petición de Michelin, entre 80 y 20 km/h, en abril de 2021, sobre la dimensión 205/55 R16 94V XL en el VW Golf 7 comparando MICHELIN CrossClimate 2 (nuevo: 100 % - desgastado: 100 %) frente a PIRELLI Cinturato All Season SF2 (nuevo: 96,8 % - desgastado: 89,5 %).
- (5) Pruebas de frenada en seco, realizadas por TÜV SÜD Product Service a petición de Michelin, a una velocidad entre 100 y 0 km/h, en diciembre 2020-abril 2021, en dimensión 205/55 R16 94V XL en VW Golf 7 comparando MICHELIN CrossClimate2 (100 %) frente a MICHELIN CrossClimate+ (96,3 %); BRIDGESTONE Weather Control A005 EVO (98,1 %); CONTINENTAL AllSeasonContact (92,8 %); GOODYEAR Vector 4Seasons Gen-3 (90,1 %); y pruebas de frenada en seco, realizadas por TÜV SÜD Product Service a petición de Michelin, entre 100 y 0 km/h, en abril de 2021, sobre la dimensión 205/55 R16 94V XL en el VW Golf 7 comparando MICHELIN CrossClimate 2 (100 %) frente a PIRELLI Cinturato All Season SF2 (95,9 %).
- (6) Prueba de duración realizada por DEKRA TEST CENTER a petición de Michelin, marzo de 2021, en la dimensión 205/55 R16 94V XL, equipados en un VW Golf 7, comparación de MICHELIN CrossClimate2 (100 %); CONTINENTAL AllSeasonContact (100,8 %); GOODYEAR Vector 4Seasons Gen-3 (108,4 %); BRIDGESTONE Weather Control A005 EVO (69,7 %). Prueba de duración realizada en uso real medio (D50) con 11 568 km recorridos y duración extrapolada a 1,6 mm. Y prueba de duración realizada por el CENTRO DE PRUEBAS DEKRA, a petición de Michelin, en abril de 2021, sobre la dimensión 205/55 R16 94V XL en el VW Golf 7, comparando MICHELIN CrossClimate 2 (100 %) y PIRELLI Cinturato All Season SF2 (78 %) - prueba de duración en uso real (D50) con 10 000 km recorridos y duración extrapolada a 1,6 mm.
- (7) Pruebas de resistencia a la rodadura realizadas en máquina por Applus Idiada a petición de Michelin, agosto de 2020, en la dimensión 205/55 R16 94V XL, comparando MICHELIN CrossClimate2 (7,11 kg/t) con MICHELIN CrossClimate+ (8,05kg/t). La conducción ecorresponsable depende significativamente de los hábitos de conducción, el vehículo y la presión de los neumáticos.
- (8) A la profundidad mínima legal de la banda de rodadura de 1,6 mm.
- (9) El más vendido - Fuente = Panel Sell Out GFK Passenger Car All Season (all Tier) - Periodo: 01/2021 a 12/2021. Alcance: Gran Bretaña, Alemania, Italia, España, Turquía, Grecia, Polonia y Rumanía.

Información correcta en la fecha de publicación - 10/2023 -

MFP Michelin 855 200 507 RCS CLERMONT-FERRAND. Capital social: 504.000.004€.

Crédito de las fotos: © Michelin.



MICHELIN

MICHELIN

CROSSCLIMATE² SUV



EL NEUMÁTICO PARA SUV QUE DOMINA LA CATEGORÍA ALL SEASON⁽¹⁾

FORMA PARTE DE LA GAMA DE NEUMÁTICOS ALL SEASON MÁS VENDIDA EN EUROPA⁽²⁾.



El neumático para SUV que domina la categoría All Season⁽¹⁾.



Certificado para movilidad invernal (marcaje 3PMSF).



Líder en prestaciones sobre mojado y nieve, cuando es nuevo y desgastado hasta el límite legal⁽³⁻⁴⁻⁵⁾.



Líder en frenada en seco⁽⁶⁾.



Líder en duración con la máxima seguridad durante toda su vida útil⁽⁷⁾.



Notas legales al dorso.



Compuesto termo adaptativo⁽³⁾

Para un mejor agarre en nieve

Nueva generación de compuesto de goma que se adapta mejor a los cambios de temperatura de la carretera.

Dibujo en forma de V

Para una mejor frenada en mojado

Ayuda a evacuar el agua hacia los costados durante toda la vida útil del neumático⁽¹⁾.

Maxtouch Construction

Para una mayor duración

Maximiza la huella del neumático en contacto con la carretera para un desgaste uniforme.

MICHELIN / CROSSCLIMATE² SUV

Más información en www.michelin.es

(a) Clase de eficiencia en consumo (de A a E). (b) Clase de adherencia en mojado (de A a E). (c) Clase de ruido de rodadura externa (de A a C) y valor medido en decibelios (dB). (d) Neumático para uso en condiciones de nieve severas.

- (1) Equilibrio de prestaciones - Equilibrio de prestaciones probado por test realizados en 2020 y 2021 sobre frenada en seco, frenada en mojado nuevo y desgastado, frenada en nieve nuevo y desgastado, tracción en nieve nuevo y desgastado, duración: consulte los detalles de la prueba en las menciones legales 3, 4, 5, 6, 7 - MICHELIN CrossClimate 2 SUV obtuvo 8 posiciones de liderazgo en 8 pruebas. Límite de desgaste legal o «desgastado» significa que la banda de rodadura del neumático ha sido desgastada sobre una máquina hasta la altura del indicador de desgaste según la normativa europea: ECE R30r03f.
- (2) Más vendido - Fuente: Panel de venta completa de vehículos de turismo GFK All Season (todos los neumáticos) - Período : 01/2021 a 12/2021. Alcance: Reino Unido, Alemania, Italia, España, Turquía, Grecia, Polonia y Rumanía.
- (3) Pruebas de frenada en nieve - Pruebas de frenada en nieve, realizadas por TÜV SÜD Product Service solicitadas por Michelin en octubre 2021/enero 2022, a una velocidad entre 50 y 0 km/h, (nuevo y desgastado hasta 2 mm), en la dimensión 235/60 R18 107V y 107W en un Audi Q5 40TDI 204hp, Audi Q5 50TFSle 300hp comparando MICHELIN CrossClimate 2 SUV (nuevo: 30,5 m - desgastado: 38,4 m) versus BRIDGESTONE Weather Control A005 EVO (nuevo: 37,1 m - desgastado: 57,3 m); CONTINENTAL AllSeasonContact (nuevo: 32,6 m - desgastado: 46,0 m); GOODYEAR Vector 4Seasons SUV Gen-3 (nuevo: 33,9 m - desgastado: 45,8 m); PIRELLI Scorpion Verde All Season SF (nuevo: 42,5 m - desgastado: 62,7 m). La extrapolación de 30-10 km/h a 50-0 km/h se basa en las desaceleraciones medias resultantes de las distancias de frenada medidas en las pruebas reales.
- (4) Pruebas de tracción en nieve - Pruebas de tracción en nieve, realizadas por TÜV SÜD Product Service, solicitadas por Michelin en octubre 2021/enero 2022, a una velocidad entre 5 y 30 km/h, (desgastado significa usado en máquina (pulido) hasta la profundidad de dibujo del indicador de desgaste de la banda de rodadura de acuerdo con la regulación europea ECE R30r03f), en la dimensión 235/60 R18 107V y 107W en un Audi Q5 40TDI 204hp, Audi Q5 50TFSle 300hp comparando MICHELIN CrossClimate 2 SUV (nuevo: 100 % - desgastado: 100 %) versus BRIDGESTONE Weather Control A005 EVO (nuevo: 75,2 % - desgastado: 67,3 %); CONTINENTAL AllSeasonContact (nuevo: 93,4 % - desgastado: 84,1%); GOODYEAR Vector 4Seasons SUV Gen-3 (nuevo: 88,8 % - desgastado: 80,9 %); PIRELLI Scorpion Verde All Season SF (nuevo: 64,3 % - desgastado: 46,3 %). Cálculos basados en las aceleraciones medias resultantes de los tiempos de aceleración medidos de 5 a 30 km/h logrados en las pruebas reales.
- (5) Pruebas de frenada en mojado - Pruebas de frenada en mojado realizadas por TÜV SÜD Product Service, solicitadas por Michelin en octubre 2021/enero 2022, a una velocidad entre 80 y 20 km/h (en nuevo y pulido de 2 mm), en la dimensión 235/60 R18 107V y 107W en un Audi Q5 40TDI 204hp, Audi Q5 50TFSle 300hp comparando MICHELIN CrossClimate 2 SUV (nuevo: 26,5 m - desgastado: 37,3 m) versus BRIDGESTONE Weather Control A005 EVO (nuevo: 27,5 m - desgastado: 37,9 m); CONTINENTAL AllSeasonContact (nuevo: 28,0 m - desgastado: 40,7 m); GOODYEAR Vector 4Seasons SUV Gen-3 (nuevo: 27,7 m - desgastado: 37,6 m); PIRELLI Scorpion Verde All Season SF (nuevo: 30,4 m - desgastado: 41,3 m). Promedio del rendimiento en superficie mojada de µ alto y bajo con dos rangos de temperatura diferentes cada uno.
- (6) Pruebas de frenada en seco - Pruebas de frenada en seco realizadas por TÜV SÜD Product Service, solicitadas por Michelin en octubre 2021/enero 2022, a una velocidad entre 100 y 0 km/h, en la dimensión 235/60 R18 107V y 107W en un Audi Q5 40TDI 204hp, Audi Q5 50TFSle 300hp comparando MICHELIN CrossClimate 2 SUV (34,7 m) versus BRIDGESTONE Weather Control A005 EVO (36,0 m); CONTINENTAL AllSeasonContact (36,1 m); GOODYEAR Vector 4Seasons SUV Gen-3 (36,3 m) y PIRELLI Scorpion Verde All Season SF (36,6 m).
- (7) Duración - Pruebas de duración realizadas por DEKRA TEST CENTER, solicitadas por Michelin en enero 2022, en la dimensión 235/60 R18 107V y 107W en un HYUNDAI Santa Fé 2.2i. CRDI comparando MICHELIN CrossClimate 2 SUV (est. 34.093 km) versus BRIDGESTONE Weather Control A005 EVO (est. -15.124 km); CONTINENTAL AllSeasonContact (est. -2.401 km); GOODYEAR Vector 4Seasons SUV Gen-3 (est. -1.440 km); PIRELLI Scorpion Verde All Season SF (-1.543 km). Test de duración realizado en un uso medio real (D50) con un recorrido de 14.460 km y extrapolando su duración hasta 1,6 mm.

Los resultados actuales pueden variar dependiendo de las condiciones climatológicas y de la carretera.

Información correcta en la fecha de publicación -10/2023 -

MFP Michelin 855 200 507 RCS CLERMONT-FERRAND. Capital social: 504.000.004€.

Crédito de la foto: © Michelin - BETC



MICHELIN AGILIS CROSSCLIMATE

NEUMÁTICO ALL SEASON



LO QUE TU NEGOCIO NECESITA



SEGURIDAD EN CUALQUIER CONDICIÓN METEOROLÓGICA

- El mejor en frenada en suelo seco en todas las categorías de neumáticos⁽¹⁾.
- Categoría «A» en agarre en suelo mojado en verano e invierno⁽²⁾.



TRACCIÓN ÓPTIMA EN TODOS LOS TERRENOS

- Máxima tracción en superficies sobre nieve (marcaje 3PMSF), barro, hierba y grava⁽³⁾.



Nº1 EN DURACIÓN EN TODAS LAS CATEGORÍAS DE NEUMÁTICOS

- Ofrece como mínimo un 25% más de Km que otros competidores principales de neumáticos de verano e invierno y un 39% más en All Season⁽⁴⁻⁵⁾.
- 4 neumáticos ahorrados de media cada 100 000 km⁽⁶⁾.



MAYOR ROBUSTEZ

- Exclusivos escudos antibordillos que protegen los flancos de los roces con bordillos.



(a)
B-C-D



(b)
A



(c)
ABC 73 dB



(d)
A

Notas legales al dorso.



MICHELIN

DISEÑO EXCLUSIVO DE LA BANDA DE RODADURA EN <V> CON TACOS ANCHOS Y AMPLIOS CANALES

- Óptimo agarre en superficies nevadas y mojadas.
- Máxima tracción en nieve, grava, hierba y barro.
- Capacidad de autolimpieza de la banda de rodadura.

LAMINILLAS 3D EN TODA LA ALTURA DE LOS TACOS

- Mejora la frenada en seco.
- Efecto garra durante toda la vida útil del neumático.

INNOVADOR INDICADOR DE DESGASTE

- Control preciso del desgaste de los neumáticos que reduce el tiempo de mantenimiento.

EXTRA PROTECCIÓN CONTRA LOS BORDILLOS

- Mayor robustez.

COMPUESTO QUE MAXIMIZA EL AGARRE

- Adherencia al suelo sea cual sea la temperatura.



Para las autocaravanas, MICHELIN recomienda montar neumáticos con el marcaje "CP". Estos neumáticos están diseñados específicamente para soportar las sobrecargas que este tipo de vehículos provocan en los neumáticos. La oferta MICHELIN con el marcaje «CP» es MICHELIN Agilis CrossClimate.

Altura	Ancho	Diámetro	Código de Velocidad	Marcaje invernal
185 - 235	55 - 75	15" - 17"	R-S-T-H	

Más información en www.michelin.es

(a) Ahorro de carburante (de A a E). (b) Adherencia en mojado (de A a E). (c) Ruido exterior de la banda de rodadura (de A a C) y valor medido en decibelios (dB). (d) Neumático para uso en condiciones de nieve severa.

(1) Frenada en seco - Pruebas de frenada en seco realizadas por IDIADA a petición de Michelin en 2017 y 2019 sobre la dimensión 235/65 R16C 115/113 R en un Mercedes-Benz Sprinter, en comparación con sus principales competidores premium de verano, invierno y All Season (MICHELIN Agilis CrossClimate (40,7 m) comparado con BRIDGESTONE Duravis 660 (41,7 m), CONTINENTAL ContiVanContact™ 100 (41,7 m), CONTINENTAL Van Contact Winter (47,1 m) y PIRELLI Carrier™ Winter (46,9 m); y MICHELIN Agilis CrossClimate (41,5 m) comparado con CONTINENTAL VanContact™ 4Season (47,1 m) y PIRELLI Carrier™ All Season (44,0 m). En 2019, MICHELIN Agilis CrossClimate (46,2 m) comparado con GOODYEAR Vector 4 Seasons Cargo (49,5 m). Estudio interno de frenada en seco en Ladoux en noviembre de 2020, sobre la dimensión 235/65R16C 115/113 R en un Mercedes-Benz Sprinter. MICHELIN Agilis CrossClimate (39,8 m) comparado con BRIDGESTONE Duravis All Season (41,5 m).

(2) Agarre en mojado - MICHELIN Agilis CrossClimate obtiene una calificación «A» en la clase de agarre en superficies mojadas en la escala de etiquetado europeo.

(3) Rendimiento en nieve - MICHELIN Agilis CrossClimate está homologado para su uso en condiciones de nieve con la certificación 3PMSF (3 Peak Mountain Snow Flake).

(4) Duración - Pruebas de duración realizadas por DEKRA Test Center a petición de Michelin en 2017 sobre la dimensión 235/65R16C 115/113 R en un Mercedes-Benz Sprinter, en comparación con sus principales competidores premium de verano, invierno y All Season (VERANO: MICHELIN Agilis CrossClimate (50 145 km), BRIDGESTONE Duravis 660 (42 760 km) y CONTINENTAL ContiVanContact™ 100 (29 660 km); INVIERNO: MICHELIN Agilis CrossClimate (50 412 km), CONTINENTAL Van Contact Winter (32 863 km) y PIRELLI Carrier™ Winter (33 009 km); All Season: MICHELIN Agilis CrossClimate (47 702 km), CONTINENTAL VanContact™ 4Season (21 396 km), PIRELLI Carrier™ All Season (30 467 km) y GOODYEAR Vector 4 Seasons (29 790 km)). Test de duración realizado en un uso medio real (D50) con un recorrido de 10 000 km, extrapolando con una duración estimada de 1,6 mm.

(5) Duración - Estudio interno de Michelin realizado en presencia de DEKRA Test Center (pista de Narbona) de diciembre de 2020 a febrero de 2021, sobre la dimensión 235/65R16C 115/113 R en un Renault Master; MICHELIN Agilis CrossClimate (29 789 km) en comparación con BRIDGESTONE Duravis All Season (22 023 km). Test de duración realizado en un uso medio real (D50) con un recorrido de 9421 km, extrapolando con una duración estimada de 1,6 mm.

(6) Ahorro - 4 neumáticos ahorrados de media cada 100 000 km frente a los principales competidores de neumáticos All Season. Cálculo interno basado en la herramienta de valor de flotas en la dimensión 235/65 R16 115/113R, para 1 vehículo comercial ligero con un kilometraje anual por vehículo de 100 000 km y un ciclo de vida de 1 año (Agilis Cross Climate: 4 neumáticos, Continental Van Contact 4 Seasons: 12 neumáticos, Pirelli Carrier All Season: 8 neumáticos, Goodyear Vector 4 Seasons Cargo: 8 neumáticos y Bridgestone Duravis All Season: 8 neumáticos).

MICHELIN CROSSCLIMATE CAMPING



ESPECÍFICO PARA AUTOCARAVANAS

VIAJA A CUALQUIER LUGAR Y CON CUALQUIER TIEMPO



Viajes seguros durante todo el año,
en todas las estaciones



Descubre todos los destinos,
sea cual sea el terreno



Viaja con total tranquilidad: diseño resistente
y adaptado a las autocaravanas



(a)

C-D



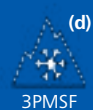
(b)

A



(c)

ABC 72dB



(d)

3PMSF

a) Clase de eficiencia en consumo (de A a E).

b) Clase de adherencia en mojado (de A a E).

c) Clase de ruido de rodadura externa (de A a C) y valor medido en decibelios (dB).

d) Neumáticos para uso en condiciones severas de nieve.



VIAJES SEGUROS DURANTE TODO EL AÑO, EN TODAS LAS ESTACIONES

- Excelente agarre en mojado: clasificación A⁽¹⁾.
- Movilidad sobre nieve: buenas capacidades de frenada y tracción. Marcaje 3PMSF⁽²⁾.
- Óptima frenada en seco⁽³⁾.
- La duración de la marca Michelin⁽⁴⁾.



DESCUBRE TODOS LOS DESTINOS, SEA CUAL SEA EL TERRENO

- Certificación 3PMSF para uso en terrenos nevados.
- Óptima tracción sobre nieve, barro, hierba, grava...⁽⁵⁾.



VIAJA CON TOTAL TRANQUILIDAD: DISEÑO RESISTENTE Y ADAPTADO A LAS AUTOCARAVANAS

- Flancos reforzados para una mayor resistencia a los impactos (bordillos).
- Carcasa reforzada para la carga y para los estacionamientos de larga duración: marcaje CP⁽⁶⁾.
- Compuesto de la banda de rodadura resistente a la abrasión derivado de la tecnología Michelin para camiones.



Dimensiones:

858573	215/70 R 15CP 109/107R TL	403300	195/75 R 16CP 107/105R TL
674056	225/70 R 15CP 112/110R TL	559355	215/75 R 16CP 113/111R TL
400788	225/65 R 16CP 112/110R TL	153813	225/75 R 16CP 116/114R TL
499581	235/65 R 16CP 115/113R TL	628008	225/75 R 16CP 118/116R TL

Los resultados actuales pueden variar dependiendo de la carretera y las condiciones climatológicas.

⁽¹⁾ MICHELIN CrossClimate Camping cuenta con la clasificación «A» en frenada en mojado en el Etiquetado Europeo.


⁽²⁾ MICHELIN CrossClimate Camping cuenta con la certificación 3PMSF para uso en nieve.

⁽³⁾ Frenada en seco: estudio interno realizado en Ladoux en febrero 2020, en un Renault Master, comparando MICHELIN CrossClimate Camping en la dimensión 225/75 R16 CP 118/116 R (41,67m) con MICHELIN Agilis Camping en la dimensión 225/75R16 CP 116Q (42,68 m).

⁽⁴⁾ Duración: estudio interno realizado en Narbonne en marzo 2020, en un Renault Master, comparando MICHELIN CrossClimate Camping en dimensión 225/75 R16 CP 118/116 R (13 133 km) con MICHELIN Agilis Camping en dimensión 225/75 R16 CP 116Q (12 288 km). Prueba de duración en una utilización real de tipo medio (D50) con 8.654 km de recorrido, y extrapolada a un duración estimada hasta el límite legal de profundidad de dibujo de 1,6 mm.

⁽⁵⁾ Gracias a la tecnología del dibujo de la banda de rodadura en forma de V con bloques grandes y surcos anchos.

⁽⁶⁾ ETRTO: Neumáticos para vehículos comerciales para servicio en Autocaravanas

A close-up, high-angle photograph of a Michelin tire tread. The tire is wet, with numerous water droplets scattered across its surface. The tread pattern is highly detailed, featuring a series of parallel grooves and sipes. The word "MICHELIN" is embossed in large, bold letters along the side of the tread. The tire is mounted on a dark, multi-spoke alloy wheel. The background is a blurred, light-colored surface, possibly a road or pavement. The overall lighting is dramatic, highlighting the texture of the rubber and the metallic sheen of the wheel.

**MICHELIN
RESPONDE A LAS
DUDAS DE LOS
USARIOS SOBRE
LOS NEUMÁTICOS
ALL SEASON**

MICHELIN RESPONDE: 20 PREGUNTAS SOBRE LOS NEUMÁTICOS ALL SEASON

Aunque la tendencia del mercado refleja un fuerte aumento de las ventas de neumáticos All Season, que en la Península Ibérica han experimentado un aumento de más de 345% entre 2015 y 2021, en realidad este tipo de neumáticos todavía son unos grandes desconocidos para la gran mayoría de los usuarios. Javier Calonge Marcos técnico de producto de turismo y moto, responde a las dudas que los usuarios pueden encontrarse a la hora de elegir un neumático All Season



1.- ¿Por qué Michelin recomienda utilizar neumáticos All Season en España?

“Las temperaturas en invierno en España son frías y muy variables. Cuando descienden de los 7°C, los compuestos de los neumáticos estándar de verano disminuyen sus prestaciones respecto a los neumáticos All Season, que están fabricados con unos compuestos diferentes para un rango de temperaturas más bajo. En España, por nuestra orografía, tenemos un clima muy variable con un diferencial de temperaturas muy grande, en el que en un mismo día podemos pasar de temperaturas por debajo de 0° a temperaturas altas. Además, las temperaturas en invierno en la mayor parte del territorio alcanzan valores por debajo de los 7°. Michelin CrossClimate nos permite circular seguros y con las máximas prestaciones en cualquier época del año haga el tiempo que haga. A esto hay que añadir que los neumáticos All Season cuentan con certificación invernal, lo que permite circular sobre nieve sin necesidad de utilizar cadenas. Michelin recomienda utilizar neumáticos All Season si se conduce habitualmente por zonas con temperaturas invernales medias inferiores a 7° C”.

2.- ¿Cubren los neumáticos All Season todas las necesidades de todos los usuarios?

“Nuestra gama MICHELIN CrossClimate está diseñada para ofrecer una conducción segura en cualquier lugar y durante todo el año, independientemente de la climatología. Ofrecemos neumáticos All Season para turismo y SUV-4x4 como MICHELIN CrossClimate 2 y MICHELIN CrossClimate 2 SUV; para autocaravanas con MICHELIN CrossClimate Camping; y con MICHELIN Agilis Crossclimate los usuarios de furgonetas también cuentan con un neumático diseñado para ofrecer seguridad, duración y tracción en cualquier condición meteorológica. Y como todos los neumáticos MICHELIN, la gama MICHELIN CrossClimate también es compatible con vehículos híbridos y eléctricos”.



3.- ¿Llevan los neumáticos All Season la certificación de invierno?

“No todos los neumáticos All Season del mercado cuentan con la certificación 3PMFS, un pictograma visible en el flanco del neumático compuesto por una montaña de 3 picos que encierra un copo de nieve; sin embargo, todos los neumáticos MICHELIN CrossClimate tienen esta certificación invernal, que indica que el neumático ha sido sometido a un test de comportamiento en condiciones de nieve, y deben cumplir con unas pruebas estandarizadas adecuadas, sujetas a reglamentación”.



M + S (Mud and Snow / Barro y Nieve)

3PMFS (3 Peaks Mountain Snow Flake)

4.- ¿Se puede conducir en verano con un vehículo equipado con neumáticos All Season?

“Los neumáticos All Season MICHELIN CrossClimate son adecuados para todas las estaciones del año, invierno y verano. A temperaturas bajas, inferiores a 7° C, tienen mejores prestaciones que los neumáticos estándar, y en verano ofrecen un comportamiento similar a estos últimos, tanto en seco como en lluvia.”



Los neumáticos con certificación de invierno (marcajes M+S y 3PMFS) tienen más prestaciones que los neumáticos de verano en condiciones invernales por debajo de 7 °C. Ofrecen mayor seguridad y reducen las distancias de frenado respecto a un neumático de verano, en todo tipo de suelos.

5.- ¿Puedo cambiar mis neumáticos estándar por unos neumáticos All Season en mi vehículo sin necesidad de cambiar las llantas?

“No es necesario sustituir las llantas ni realizar ninguna modificación para equipar neumáticos All Season. Como en cualquier sustitución de neumáticos, únicamente hay que respetar las dimensiones homologadas en la ficha técnica o, en el caso de utilizar otra dimensión, respetar el reglamento de equivalencias admitidas en la ITV”.

6.- ¿Puedo combinar dos neumáticos All Season en un eje del vehículo con dos neumáticos de invierno o de verano en otro eje?

“Legalmente en España se puede combinar un eje con neumáticos All Season o de Invierno y el otro de verano. Para garantizar las máximas prestaciones del vehículo, Michelin recomienda montar cuatro neumáticos del mismo tipo”.

7.- ¿En el caso de sólo utilizar dos neumáticos All Season, ¿en qué eje sería recomendable montarlos?

“En el caso de montar sólo dos neumáticos All Season la recomendación sería montarlos en el eje motor para garantizar la motricidad en superficies deslizantes. En el caso de los vehículos con cuatro ruedas motrices o de tracción integral lo recomendable es seguir las recomendaciones del fabricante del vehículo. Si no hubiera, como norma general, Michelin recomienda montar los cuatro neumáticos del mismo tipo”.

8.- ¿Cuál es la presión correcta para mis neumáticos All Season?

“La presión a utilizar cuando se montan neumáticos All Season es la recomendada por el fabricante del vehículo para los neumáticos de origen, que en España normalmente suelen ser neumáticos de verano. Por lo tanto, son las mismas presiones, no hay que modificarlas por el hecho de tratarse de neumáticos All Season”.

9.- ¿Cuánto duran los neumáticos All Season?

“Como en un neumático de verano, la duración de un neumático All Season depende del uso que le demos: utilización de las presiones correctas, tipo de carretera por el que se circula, estilo de conducción, correcto reglaje de la geometría del vehículo, estado de la amortiguación del mismo, etc. Como todos los neumáticos MICHELIN, la gama MICHELIN CrossClimate ofrece prestaciones diseñadas para durar hasta el límite legal de desgaste del neumático”.



10.- ¿Tiene un neumático All Season la misma eficiencia energética que un neumático de verano, o mi coche consumirá más carburante?

“Fabricar neumáticos con baja resistencia a la rodadura está en el ADN de Michelin, es un campo en el que somos referencia. Desde hace más de 30 años diseñamos gamas de neumáticos más eficientes desde el punto de vista energético. MICHELIN CrossClimate permite disfrutar de un consumo reducido de energía, comparable a los consumos de los neumáticos de verano. En cualquier caso, conviene tener en cuenta que una conducción eco-responsable y la utilización de las presiones adecuadas influyen de forma determinante en el consumo de energía del vehículo, tanto en el caso de coches con motores de combustión como eléctricos, e independientemente de los neumáticos utilizados”.

11.- ¿Qué diferencia hay entre un neumático All Season como MICHELIN CrossClimate y uno de verano equivalente en ruido de rodadura?

“Dependerá de la gama y de la dimensión del neumático, pero en el caso de neumáticos MICHELIN son muy similares. La catalogación puede ir entre A y C en la etiqueta del neumático, estando la mayoría de las dimensiones entre A y B”.

12.- ¿Se desgastarán antes mis neumáticos All Season si los utilizo en verano?

“El desgaste de unos neumáticos All Season como MICHELIN CrossClimate dependerá principalmente del uso que hagamos del vehículo, de la presión utilizada y del estilo de conducción, pueden utilizarse indistintamente en verano y en invierno y en cualquier situación climatológica”.

13.- ¿Son más caros los neumáticos All Season que los neumáticos estándar o de verano?

“El precio de los neumáticos All Season comparado con neumáticos estándar o de verano es similar, aunque en función de la dimensión puede haber pequeñas diferencias”.

14.- ¿Si utilizo neumáticos All Season tengo que poner una pegatina en el salpicadero con el código de velocidad, como en el caso de los neumáticos de invierno?

“En el caso de los neumáticos con certificación invernal, ya sean neumáticos All Season o de invierno, está permitido montar un índice de velocidad inferior al indicado en la ficha técnica del vehículo. En este caso es obligatorio colocar una etiqueta que indique el código de velocidad de los neumáticos montados y debe estar situada en un lugar destacado en el campo visual del conductor”



15.- ¿Cuál es el límite legal de profundidad de dibujo en un neumático All Season?

“El límite legal es el mismo para los neumáticos All Season que para el resto de neumáticos: 1,6 mm. Los neumáticos Michelin están diseñados para ofrecer las máximas prestaciones en toda su gama de neumáticos hasta el límite legal de desgaste”.

16.- ¿Puedo utilizar cadenas con neumáticos All Season en caso de mucha nieve?

“No es necesario en el caso de neumáticos con certificación invernal como la gama MICHELIN CrossClimate, que garantizan la tracción sobre nieve y son una alternativa legal a las cadenas cuando estas son obligatorias. Las ventajas respecto a las cadenas son muchas: se evitan los riesgos de accidente al parar en el arcén a poner las cadenas, que son difíciles de montar; ofrecen mejores prestaciones y permiten la circulación en vías con presencia de túneles consecutivos en los que está prohibido el uso de cadenas”.



17.- ¿Necesito neumáticos All Season si mi coche tiene tracción 4x4?

“Equipar neumáticos All Season en vehículos con tracción 4x4 mejorará sustancialmente las prestaciones sobre nieve. En el resto de situaciones, las ventajas de utilizar neumáticos All Season en un vehículo con tracción a las cuatro ruedas son las mismas que en vehículos con un solo eje motriz: garantizan la movilidad en cualquier condición meteorológica en cualquier época del año”.

18.- ¿Si utilizo neumáticos All Season y mi coche lleva rueda de repuesto, esta última tiene que equipar también neumáticos All Season?


“En los vehículos que la equipan, la rueda de repuesto es una rueda de emergencia y, por ley, puede ser diferente”.

19.- ¿Necesitan algún mantenimiento especial los neumáticos All Season ?

“El mantenimiento de este tipo de neumáticos es el mismo que en el caso de los neumáticos estándar o de verano. Michelin aconseja revisar las presiones de forma periódica, así como el estado general del neumático y la correcta alineación de los vehículos que la equipan”.

20.- Si por la zona geográfica donde vivo nunca nieva, ¿sería aconsejable que usara un neumático All Season?

“El invierno conlleva frío, escarcha, lluvia y bajas temperaturas, no es sólo nieve. Y las prestaciones de un neumático de verano no responden de la misma manera que las de los neumáticos All Season con las bajas temperaturas. Por lo tanto, si se conduce por zonas en las que las temperaturas invernales son bajas (medias inferiores a 7°C), es recomendable utilizar neumáticos All Season, independientemente de que nieve o no”.

A hand holding a globe of the Earth, with text overlaid in the center. The globe is shown in a dark blue color scheme, and the hand is visible at the bottom. The text is in white, italicized capital letters, and is framed by four yellow corner brackets.

*EN ALGUNOS
PAÍSES SON
OBLIGATORIOS LOS
NEUMÁTICOS CON
CERTIFICACIÓN
INVERNAL*

EL MARCO LEGAL EN EUROPA

República Checa

Periodo: de 01/11 a 31/03
Profundidad mínima del dibujo: 4 mm

Dinamarca

Periodo: de 01/11 a 15/04

Alemania

El periodo dependerá de las condiciones climatológicas

Luxemburgo

Periodo: de 01/11 a 31/03

Bélgica

Periodo: de 01/11 a 31/03

Francia

Neumáticos con marcajes 3PMSF o cadenas obligatorios del 1/11 al 31/03 en 48 departamentos de la 5 zonas montañosas.

Suiza

Periodo de neumáticos con clavos:
Periodo: de 01/11 a 31/05

Portugal

España

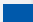


Periodo: de 15/11 a 15/03

Italia

Periodo: de 01/11 a 15/04

Austria

Periodo: de 01/11 a 15/04
Profundidad mínima del dibujo: 4 mm
Periodo de neumáticos con clavos: del 01/10 al 31/05

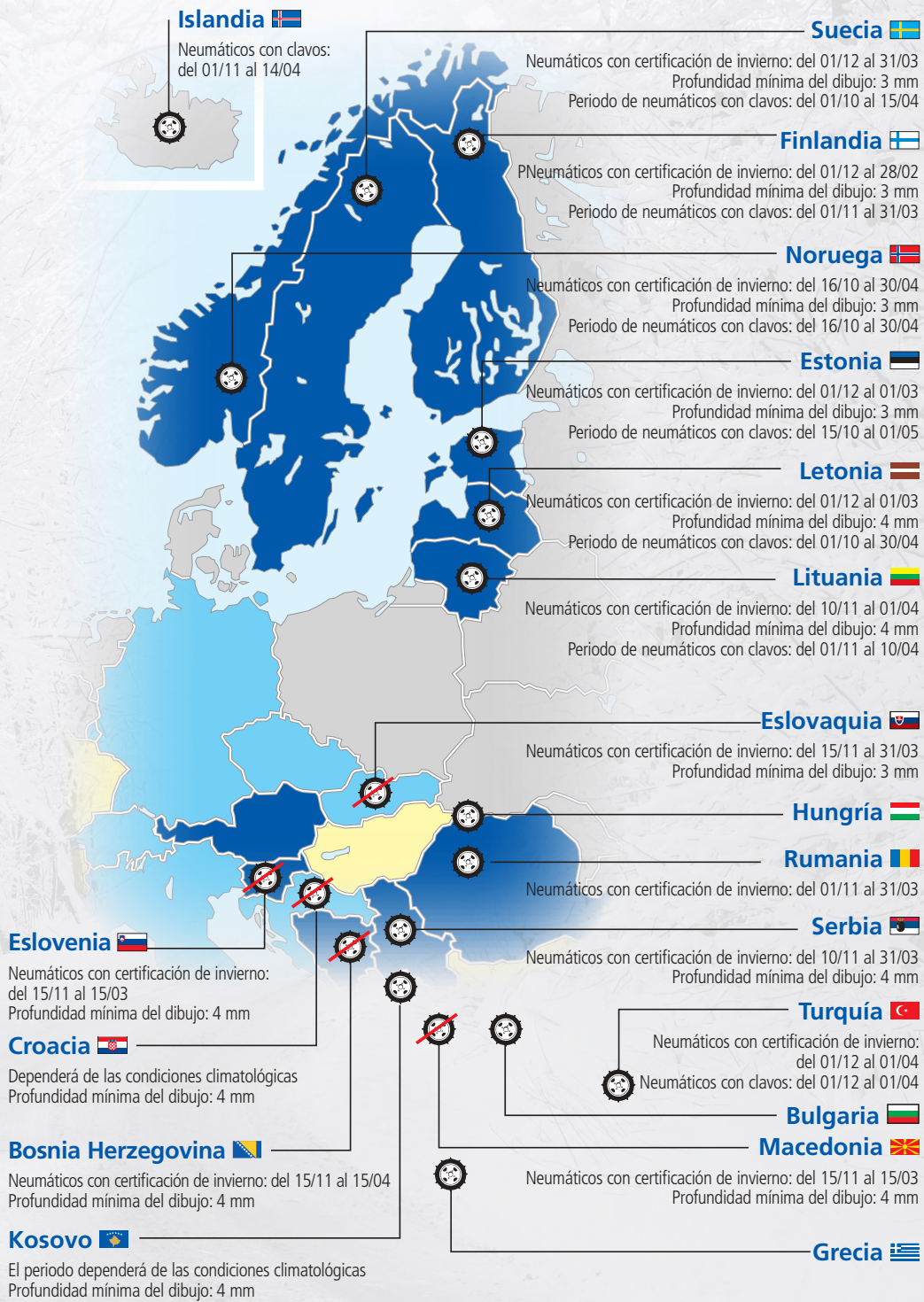
-  Neumático de invierno obligatorio para todos los usuarios (residentes y no residentes).
-  Neumático de invierno obligatorio para todos los usuarios según las condiciones climáticas y de circulación (residentes y no residentes).
-  No existe reglamentación pero se puede obligar en algunos tramos a circular con un equipamiento de invierno específico (neumático de invierno o cadenas) según las condiciones de circulación.



Neumático con clavos autorizado



Neumático con clavos prohibido



Más información en
www.michelin.es

 @MichelinNews

 @Michelinespana

 @Michelinespana

 @Michelin

